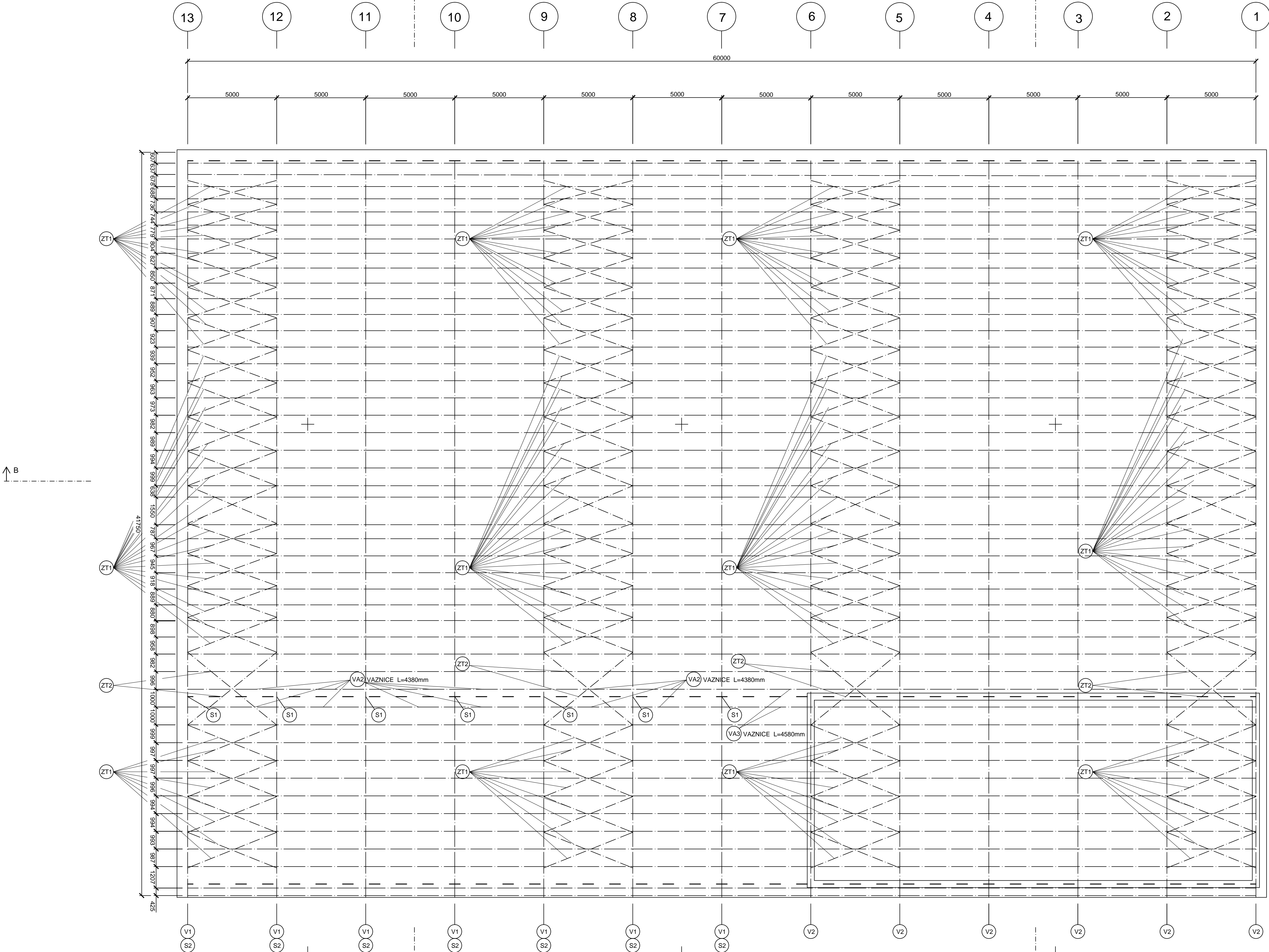
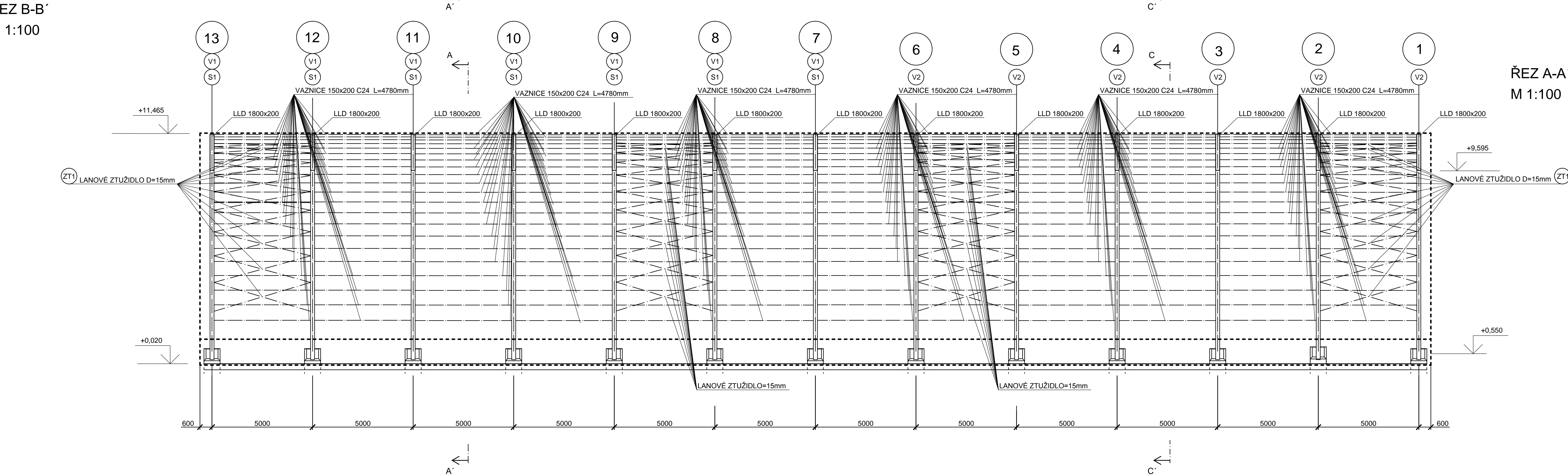


PŮDORYS A ŘEZY
M 1:100



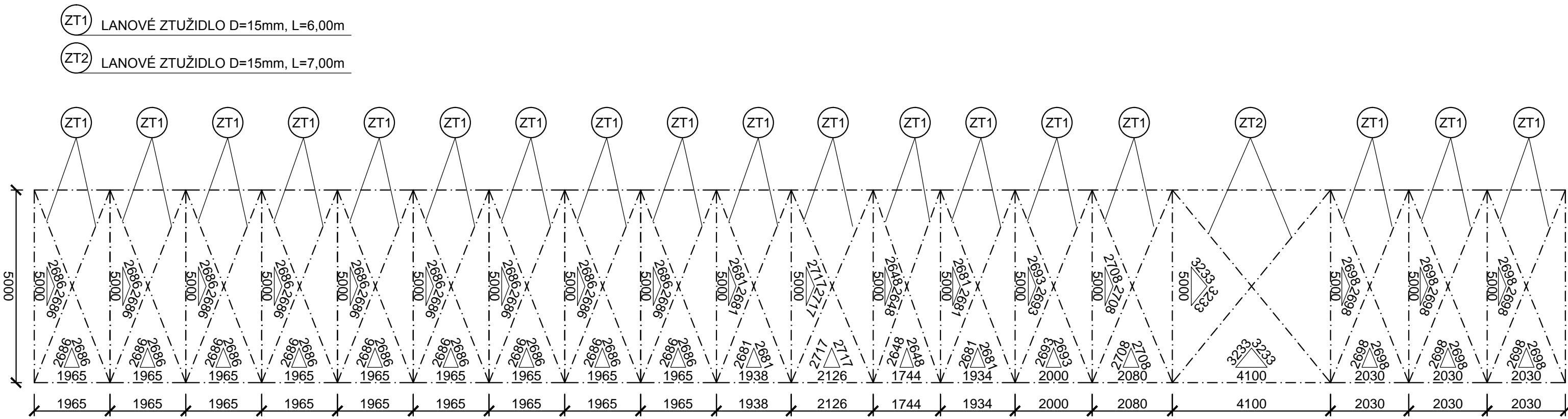
POZNÁMKA: VŠEČERÉ NEPOPSANÉ VAZNICE V PŮDORYSU JSOU VAZNICE TYPU (VA)
POPSANÉ VAZNICE JSOU VAZNICE ZVLÁŠTNÍCH DÉLEK PODÉLNÁ VAZBA



ŘEZ A-A'
M 1:100

ROZVINUTÝ TVAR ZTUŽIDLA

M 1:100
POZNÁMKA: ZTUŽIDLO JE SYMETRIKÉ
OCELOVÉ LANO D=15mm DOPŘÍNĚ VĚ TŘETINĚ ROZPĚTÍ



VÝKAZ SPOTŘEBY MATERIÁLU

QZN	PRVEK	PRŮŘEZ	KS	DĚLKA (m)	HMOTNOST JEDNOHO BM	HMOTNOST PRVKU	CELKOVÁ HMOTNOST
V1	vazník	1800x200	7	45,00	147,6	6642,0	46484,0
V2	vazník	1800x200	6	45,00	147,6	6642,0	39852,0
VA1	vaznice	150x200	538	4,78	12,3	56,8	31634,4
VA2	vaznice	150x200	12	4,38	12,3	53,9	646,8
VA3	vaznice	150x200	2	4,58	12,3	56,4	112,8
S1	strop	2x1000/1800x200	7	7,90	114,8	907,0	6349,0
S2	strop	CHS 273x10	7	6,81	84,9	448,5	3135,5
ZT1	ztužidlo	Ø15	144	6,00	1,39	9,4	1344,9
ZT2	ztužidlo	Ø15	8	7,00	1,39	10,7	85,9
sumy kg							129659,3
A = 2558 m²							spotřeba na 1 m²
							48,7

NAVŘENO DLE ČSN EN 1990
NAVŘENO DLE ČSN EN 1993
NAVŘENO DLE ČSN EN 1995
TRÍDA PROVOZU 3
SNĚHOVÁ OBLAST I VĚTRNÁ OBLAST II
ORCHYANÝ NÁTER (BEZBARVÝ)
MATERIÁL VAZNIKŮ-LEPENÉ LAMELOVÉ DŘEVO GL28H
MATERIÁL VAZNIC-ROSTLÉ DŘEVO C24
MATERIÁL PLECHŮ-OCEĽ S355
MATERIÁL ČEPŮ-OCEĽ 5.8
MATERIÁL ZTUŽIDEL-OCEĽ S690
MATERIÁL SVORNIKŮ A KOLÍKŮ-OCEĽ 5.8.